

**DT/ STI – OPERATEUR-GEOMETRE**

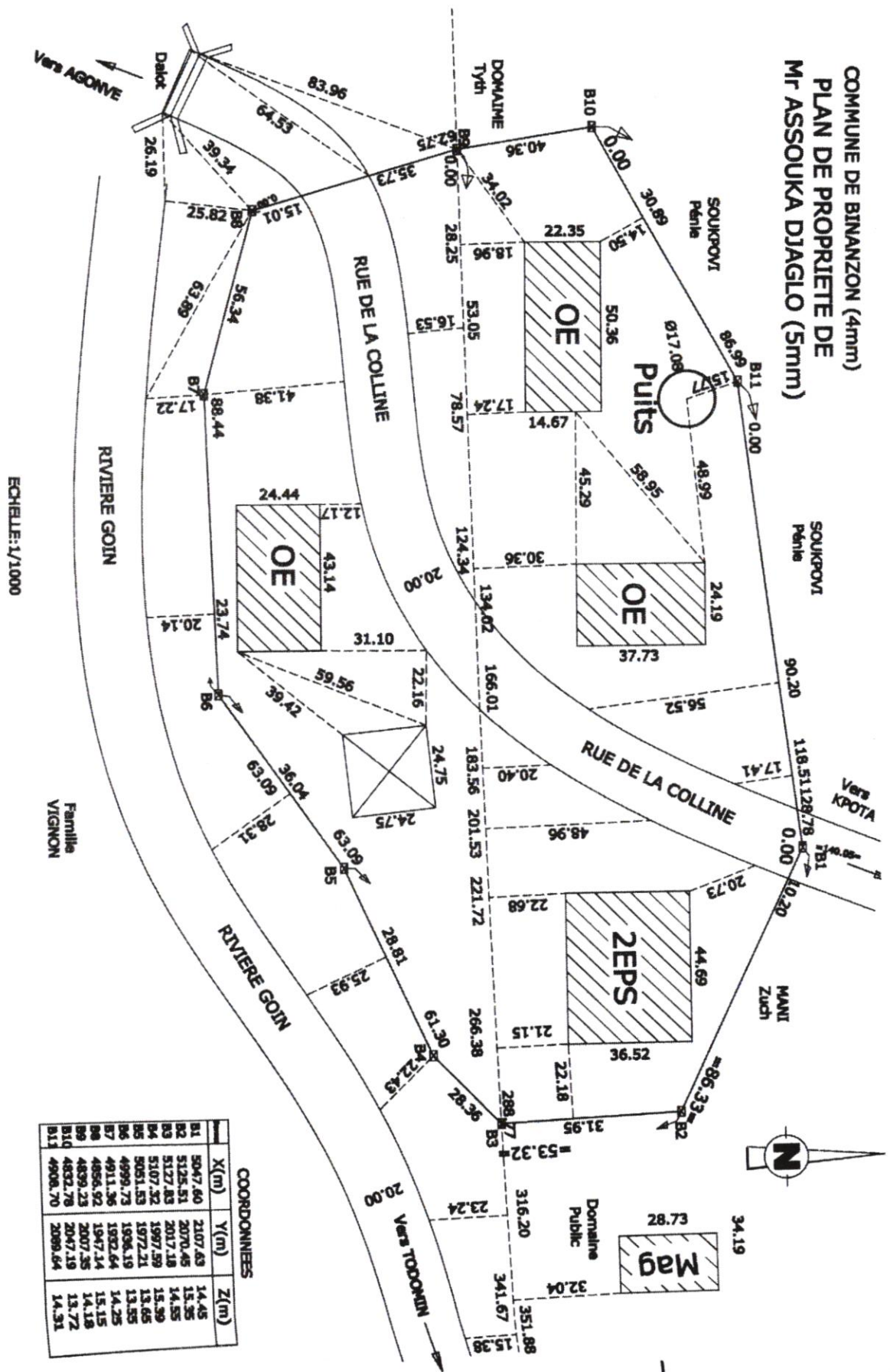
EPREUVES THEORIQUES

**EPREUVE : DESSIN – REPORT TOPOGRAPHIQUE****DUREE : 4 H****COEF : 3****S U J E T**

- 1- Reportez à l'échelle de 1/1000<sup>e</sup> sur format A<sub>3</sub> papier calque, le croquis du plan de propriété de Monsieur Asssouka Djaglo dans la Commune de Binanzon avec tous les détails qui s'y trouvent. Les bâtiments et divers détails sont relevés par abscisses et ordonnées suivant les lignes d'opération.
- 2- Réalisez le profil en travers du périmètre compris entre la borne B1 et celle B7 aux échelles de 1/2000<sup>e</sup> et de 1/200<sup>e</sup> sur papier rame de format A<sub>4</sub>. (Voir les altitudes dans le tableau des coordonnées.)
- 3- Faites le quadrillage avec ses chiffraisons, la flèche du Nord et écrivez le titre du dessin ainsi que toutes les autres écritures qui y sont inscrites.

**NB** : fournir du papier calque de format A<sub>3</sub> et du papier rame de format A<sub>4</sub> aux candidats.

COMMUNE DE BINANZON (4mm)  
 PLAN DE PROPRIETE DE  
 M<sup>r</sup> ASSOUKA DJAGLO (5mm)



ECHILLE: 1/1000

COORDONNEES

|     | X(m)    | Y(m)    | Z(m)  |
|-----|---------|---------|-------|
| B1  | 5047.60 | 2107.63 | 14.48 |
| B2  | 5125.51 | 2070.45 | 15.25 |
| B3  | 5127.83 | 2017.18 | 14.55 |
| B4  | 5107.32 | 1987.59 | 15.39 |
| B5  | 5051.53 | 1972.21 | 13.65 |
| B6  | 4999.73 | 1956.19 | 13.55 |
| B7  | 4911.36 | 1932.64 | 14.25 |
| B8  | 4856.92 | 1947.14 | 15.15 |
| B9  | 4839.23 | 2007.35 | 14.18 |
| B10 | 4832.78 | 2047.19 | 13.72 |
| B11 | 4908.70 | 2098.64 | 14.31 |

BONNE CHANCE !